

Pulsanti cambio Clock-Km su manopola sinistra (TDM '99)

Vi è mai capitato di viaggiare a 130 Km/h e voler cambiare la visualizzazione da Clock a Km o viceversa?

Penso che molti, come me, abbiano desistito (data la pericolosità ed anche la scomodità nel premere i due pulsanti contemporaneamente).

Per rendere l'operazione più semplice, ho pensato di mettere altri due pulsanti in parallelo vicino la manopola sinistra.

Materiale

- due pulsanti
- 80 cm cavo telefonico a 4 fili (nero è più professionale :-)
- nastro isolante
- nastro autoagglomerante
- saldatore
- stagno

All'opera

La parte più difficile (non sapendo come fare) è stata togliere il cruscotto, per poter smontare la strumentazione. Per questo devo ringraziare gufo che ha risposto alla mia mail nel forum. Si comincia:

1. Togliere le quattro viti a brugola.



Fig. 1 – Viti a brugola

2. Svitare le 6 viti che reggono il parabrezza.

3. Per rimuovere completamente il cruscotto bisogna togliere il gommino su cui vengono avvitate le viti. Gufo mi suggeriva di inserire una vite più lunga di quelle che reggevano il parabrezza e tirare fuori il gommino. Io ho trovato più semplice farli cadere all'interno.



Fig.2 – Vista frontale senza parabrezza e senza un gommino



Fig. 3 – Gommino

4. Staccate la strumentazione.



Fig. 4 – Strumentazione



Fig. 5 – La mia piccola (nuda)

5. Svitare le 7 viti

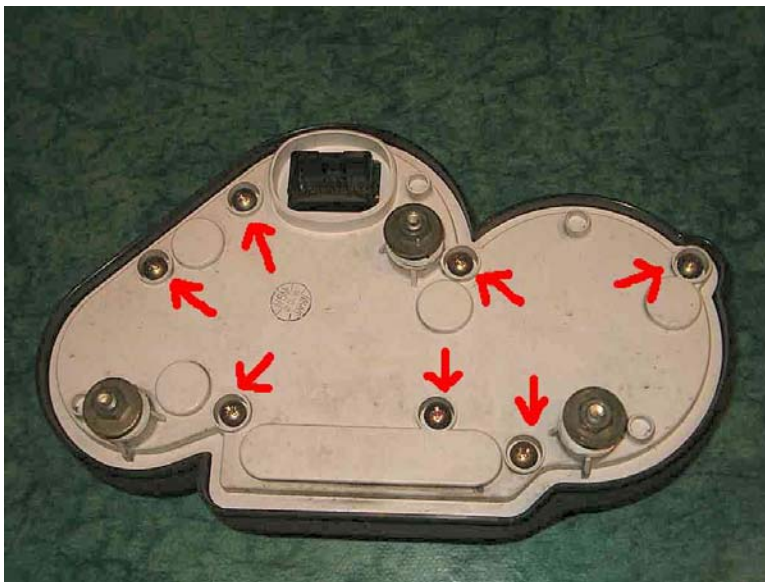


Fig. 6 – Strumentazione (dietro)

6. A questo punto avrete il dietro dello scheda su cui sono saldati i componenti. Si notano subito i piedini dei 2 pulsanti - Select e Reset (4 piedini per ogni pulsante).

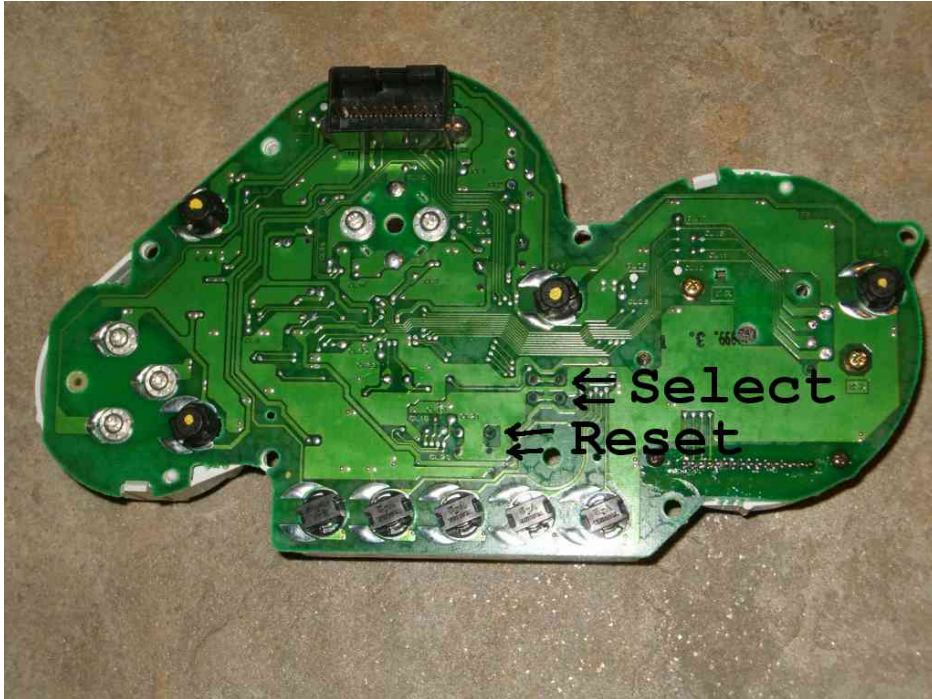


Fig. 7 – Scheda strumentazione

7. A questo punto, prendete il cavo telefonico, il saldatore e lo stagno e, con molta pazienza, fate la saldatura. Ricordate i colori associati a due pulsanti. Nel mio caso **bianco** e **rosso** per il Select e **blu** e **marrone** per il Reset.

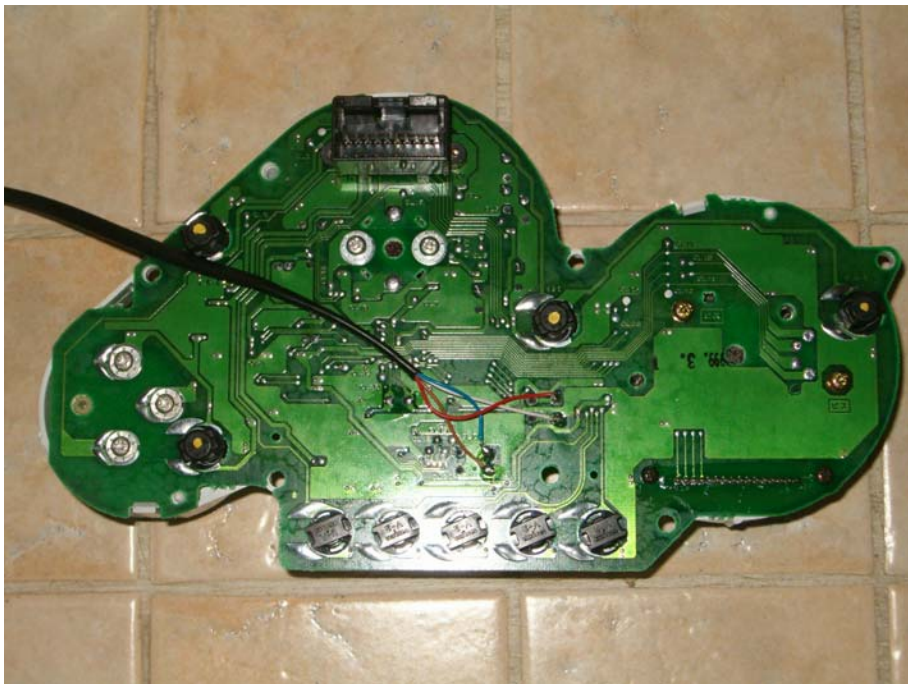


Fig. 8 – Scheda strumentazione

8. Rimontate il tutto, tranne la vite in prossimità delle saldature. Da questo buco farete passare il cavo telefonico.



Fig. 9 – Strumentazione rimontata

9. Saldate i due pulsanti all'altra estremità del cavo telefonico ed avvolgeteli nel nastro isolante.



Fig. 10 – Pulsanti

10. Avvolgete i pulsanti con il nastro autoagglomerante per proteggerli da pioggia, umidità, ecc.



Fig. 11 – Pulsanti

11. Rimontate la strumentazione, il cruscotto ed il parabrezza.

12. Fate passare il filo dei pulsanti con quelli della frizione, luci, ecc. Mettete alcune gocce di attack nella parte superiore dei pulsanti ed incollate il tutto nella parte inferiore dei pulsanti vicino alla manopola sinistra (più facile a fare che a spiegare ☺).
Ed ecco a voi l'effetto finale



Fig. 12 – Pulsanti attaccati



Fig. 13 – Pulsanti(vista laterale)

Spero possa essere utile a qualcuno

Lamps

Seven (rsette@inwind.it)

[TDM 850 '99 giallo oro \(usato\)](#)

[Beverly 200 \(ex quanto prima\)](#)

[ex Leonardo 150](#)

[ex Piaggio boxer \(sella lunga\)](#)